



GABRIEL-TECH

hepart switzerland
group 

 **AMM – Akademie für
menschliche Medizin**
Plattform für Spitzen-Gesundheit und Prävention

 **SfGU**
Stiftung für Gesundheit
und Umwelt

 **SALUSMED**®

**DAS HAUS DER HELLEN
KÖPFE**



Geophysikalische-Forschungs-Gruppe e.V.

Grundlagenforschung zur Wechselwirkung zwischen der
physikalischen Umwelt und dem menschlichen Organismus



Gabriel-Kristallglas-Diamanten



Ø 20mm

0,2m Wirkradius



Ø 30mm

0,5m Wirkradius



Ø 40mm

1m Wirkradius



Ø 50mm

2m Wirkradius



Ø 100mm

5m Wirkradius



Ø 120mm

6m Wirkradius



Ø 150mm

8m Wirkradius



Ø 200mm

11m Wirkradius

Die Gabriel-Kristallglas-Diamanten sind prachtvolle Stücke mit einem klaren Facettenschliff und einer polierten Oberfläche. Sie haben genau wie die echten Diamanten die Fähigkeit, das Licht in allen Farben brechen zu können und erreichen somit ebenfalls diese atemberaubende glitzernde Optik. Alle Produkte sind mit der Gabriel-Technologie informiert!



Gabriel-KRISTALLGLAS-QUADER



50mm x 50mm x 80mm

1 m Wirkradius



80mm x 80mm x 80mm

3 m Wirkradius



100mm x 100mm x 100mm

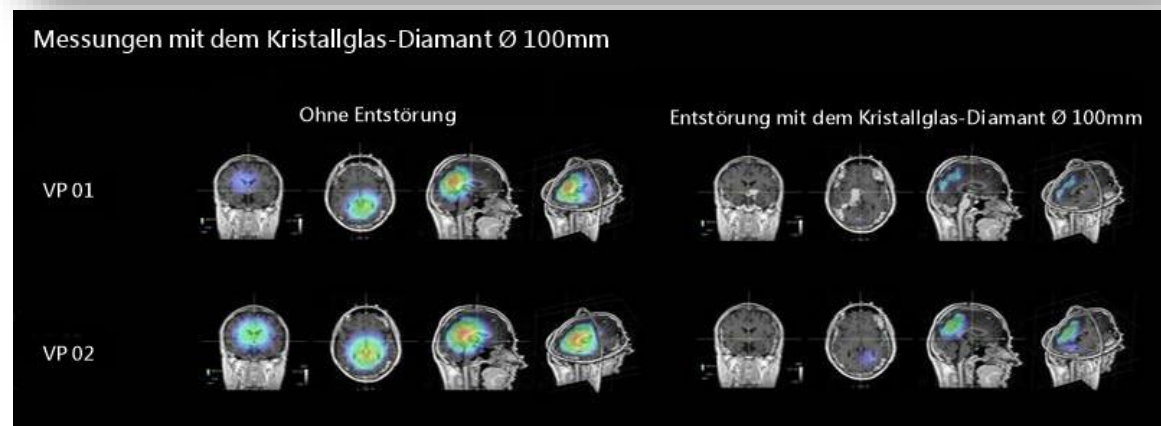
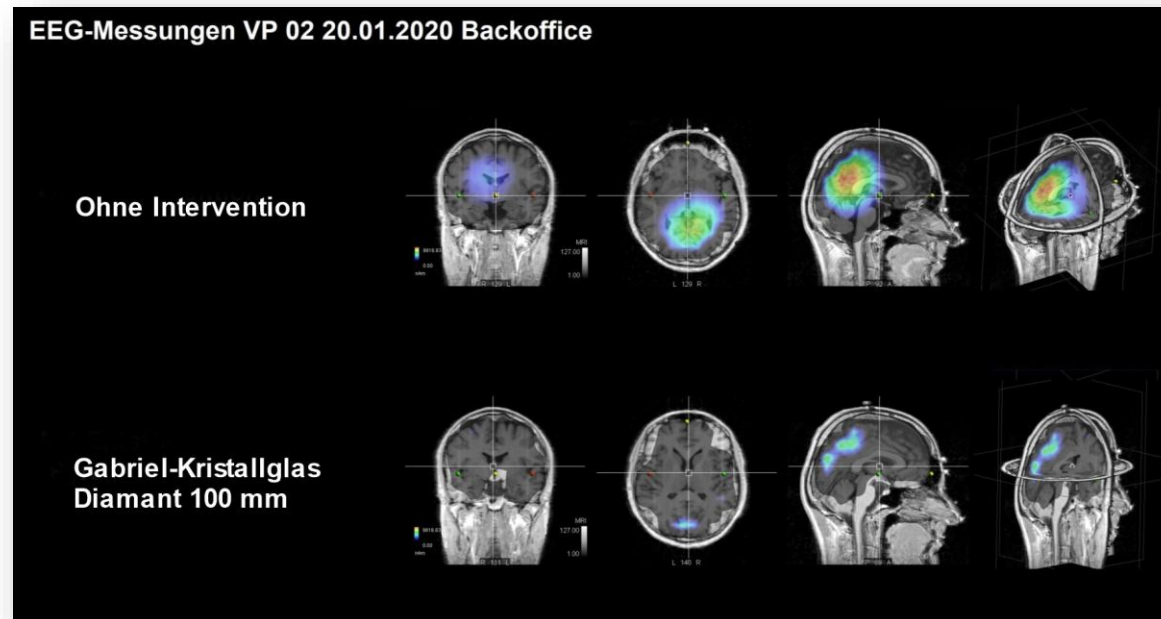
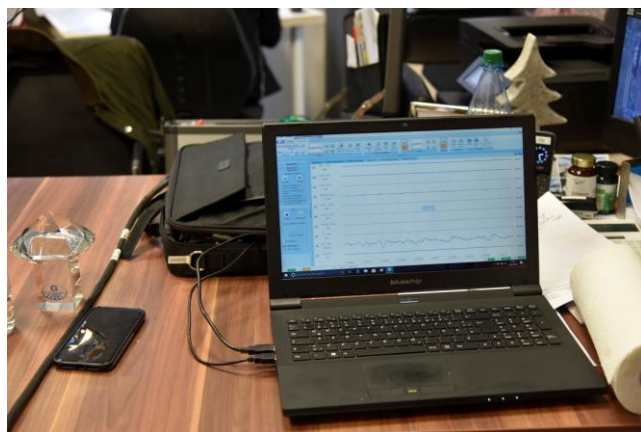
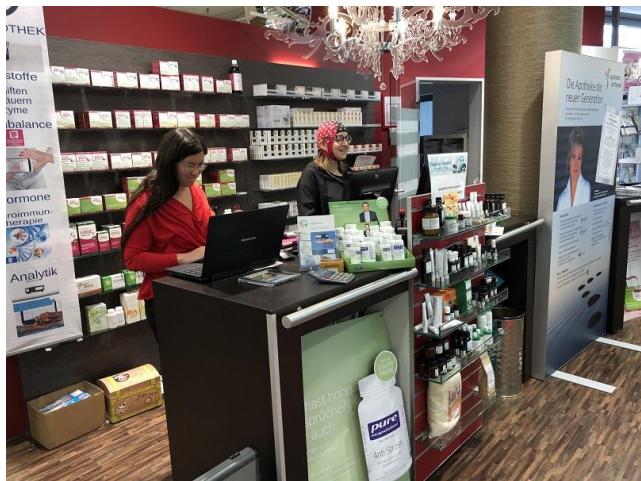
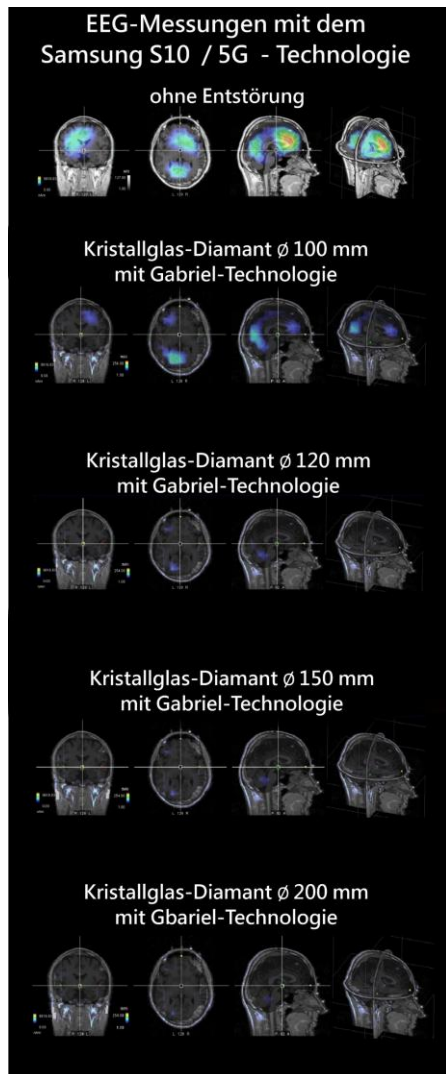
5 m Wirkradius

Die Gabriel-Kristallglas-Quader und Würfel sind auch prachtvolle Stücke mit einer klaren und polierten Oberfläche.

Alle Produkte sind mit der Gabriel-Technologie informiert!



Gabriel-Kristallglas-Diamanten

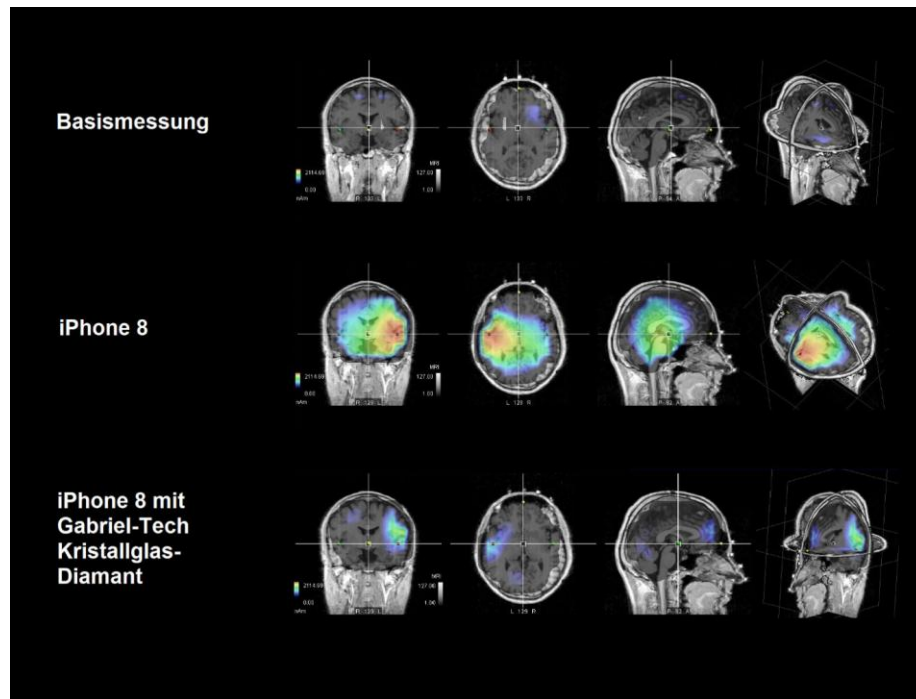




Gabriel-Kristallglas-Diamanten



Unser Kristallglas-Diamant hat einen klaren Facettenschliff und eine polierte Oberfläche. Er bricht genau wie ein echter Diamant das Licht in allen Farben und erhält dadurch eine außergewöhnliche, glitzernde Optik. Er wurde nach den strengen Qualitätsrichtlinien der Gabriel-Technologie informiert.



Quelle: Stiftung für Gesundheit und Umwelt (SFGU)

Gemittelte EEG-Quellenaktivierungen im Beta- und Gamma-Band beim Mobiltelefonat mit dem iPhone 8 (mittlere Zeile) und bei Anwendung des Gabriel-Tech Kristallglas Diamants während der Mobilfunkexposition (untere Zeile). Rot = sehr starke Aktivierung, blau = sehr geringe Aktivierung. Die Ergebnisse zeigen starke Aktivierungen bei Mobilfunkexposition ohne den Gabriel-Tech Kristallglas-Diamant, auch in tieferliegenden Gehirnregionen (limbisches System).

Bei Anwendung des Gabriel-Tech Kristallglas-Diamant werden diese durch Mobilfunkexposition ausgelösten Aktivierungen signifikant reduziert. Aktivierungen im limbischen System treten bei den Probanden nicht mehr auf.



Vielen Dank für Ihre Aufmerksamkeit



DAS HAUS DER HELLEN
KÖPFE



Geophysikalische-Forschungs-Gruppe e.V.
Grundlagenforschung zur Wechselwirkung zwischen der
physikalischen Umwelt und dem menschlichen Organismus