



GABRIEL-TECH

Wellness-
gerät



Gabriel-Technologie

AmpliField mini

Das mobile Wellness-Magnetfeld





Inhalt

- 3 Mobile Gabriel-Technologie
im AmpliField mini**
- 4 Wirkung und Bedeutung**
- 6 Messung und Forschung**
- 10 Produkt und Anwendung**
- 13 SALUSMED®**
- 14 Portfolio**

So mobil wie wirksam. Damit Sie überall entspannt bleiben.

Schön, dass Sie sich für unser Produkt AmpliField mini von ROM-Elektronik und Gabriel-Tech entschieden haben. Wir haben viel Zeit in Funktion und Design investiert. Das AmpliField mini erzeugt aktiv ein Magnetfeld, das Ihr Wohlbefinden auf sanfte Weise fördert. Es simuliert spektrale Komponenten des natürlichen Erdmagnetfeldes und erzeugt die Schumann-Frequenz 7,8 Hz, die einer Störung der körpereigenen Magnetfelder entgegenwirken kann. Diese Theta-Frequenz wird von wichtigen hormonell regulierenden Regionen im Gehirn produziert und kann mit der Erdschwingung 7,8Hz in Resonanz treten. Diese kompakte Broschüre ermöglicht Ihnen einen guten Einstieg in Wirkung und Anwendung. So verschaffen Sie sich schnell einen Überblick.

Größe des Geräts	ca. 9,5 cm x 5,0 cm x 2,0 cm
Gewicht	ca. 50g
Wirkkreis	ca. 2-3 m
Betriebsdauer	ca. 24h mit einer Batterieladung
Stromversorgung	eingebauter LiPo-Akku

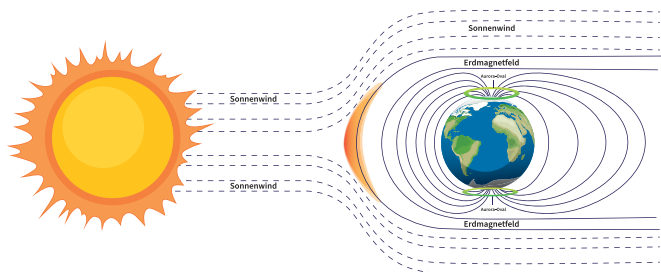


Das AmpliField mini hat ein großes Bedienfeld mit sechs Leuchten.

Immer mit dabei. Für sanfte Unterstützung im Alltag.

Je mehr Sie über das natürliche Erdmagnetfeld wissen, desto besser können Sie auf sich achten. Fakt ist, die Erde ist von der so genannten Magnetosphäre umgeben. Sie gleicht einer gigantischen Raumblase von Magnetfeldlinien, die das Leben auf der Erde vor schädlichen Sonnenwinden schützt. Die Magnetosphäre hat erheblichen Einfluss auf Sie, Ihre Umwelt und auf andere lebende Organismen. Ein stabiles Magnetfeld der Erde sorgt für Orientierung und Gleichgewicht in Ihrem Leben.





Ihr körpereigenes Magnetfeld

Auch Ihr Körper produziert und benutzt ultraschwache magnetische und elektromagnetische Felder zur Übermittlung lebenswichtiger Informationen von Zelle zu Zelle. Mit dem künstlich erzeugten Magnetfeld des AmpliField mini können Sie Irritationen im Magnetfeld der Erde sowie deren Auswirkungen auf Ihren Körper und sein natürliches Magnetfeld entgegenwirken. Denn neueste Untersuchungen zeigen, dass unser Magnetfeld schwächer und ungeordneter wird. Es ist nicht ausgeschlossen, dass die von Satelliten, Radaranlagen, Mikrowellensendern, Mobilfunkmasten etc. erzeugten Mengen an elektrischen und magnetischen Wellen Auslöser dafür sind.

Das Gerät zum Wohlfühlen

Beim AmpliField mini wird ein ultraschwaches oszillierendes Magnetfeld für ein entspanntes Leben erzeugt. Das AmpliField mini hilft Ihnen, das körpereigene Potenzial zu unterstützen. Seine mobile Konstruktion erleichtert Ihnen den alltäglichen Einsatz – wo immer Sie wollen, wann immer Sie wollen. Ob zuhause oder unterwegs, drinnen oder draußen. So wird aus jedem Ort ein Kraftort.

Wellness besser verstehen. Für eine stabilere Zukunft.

AmpliField mini ist ein Wellnessgerät, welches das körpereigene Potenzial unterstützen kann. Dadurch haben Sie einen Wellnesspartner, der zudem mit der Gabriel-Technologie ausgerüstet ist, um Synergien zu nutzen. Die Wirkung der Gabriel-Technologie wurde vielfach wissenschaftlich nachgewiesen. Wissenschaftliche Studien konnten zeigen, dass die Anwendung der Schumann-Frequenz, die auch mit dem AmpliField mini erzeugt wird, eine stabilisierende Wirkung auf Körper und Psyche hat. Durch die Schumann-Frequenz kommt es zu einer natürlichen Regulierung der Gehirnaktivität und autonomer Funktionen, z. B. Herzratenvariabilität (HRV).

Forschender Einblick. Die Methodik.

In den vorliegenden Messungen wurden vier neurologisch gesunde männliche Probanden getestet. Die Testung mittels Elektroenzephalogramm (EEG) fand im Sitzen über einen Zeitraum von 10 Minuten pro experimenteller Bedingung statt. Nach einer Basismessung (1 Minute) ohne Mobilfunkexposition wurde ein handelsübliches Smartphone 5G für 10 Minuten im 5G-Betrieb eingeschaltet.

In einer zweiten Testbedingung wurde zusätzlich das Gerät AmpliField mini mit der Einstellung Tagmodus (Schumann-Frequenz 7,8Hz) sowie in einer dritten Testbedingung AmpliField mini mit der Einstellung Nachtmodus (einer speziellen Schlaffrequenz) jeweils für 10 Minuten während der 5G-Exposition durch ein gleiches Smartphone mitgetestet. Die Testbedingungen wurden über alle Probanden in randomisierter Reihenfolge durchgeführt, um Reihenfolgeeffekte zu vermeiden. Die elektrische Gehirnaktivität wur-

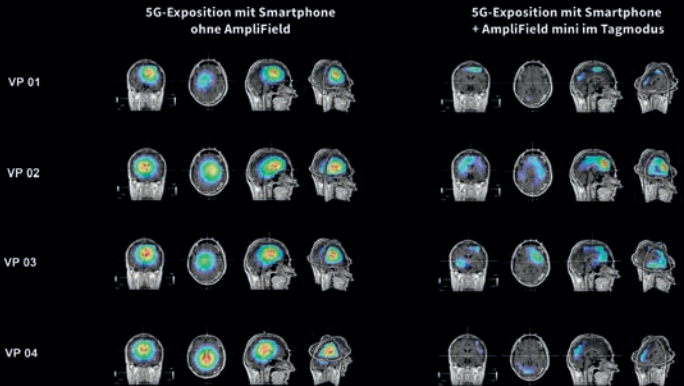
de mittels eines mobilen ultra-high-density EEG (ANT neuro) von 256 Elektroden, die nach dem internationalen 10/5-System an der Kopfoberfläche angebracht waren, mit einer Ausleserate von 512 Hz aufgezeichnet. Die elektrookulographischen (vertikale und horizontale Bewegungen) wurden als Kontrollvariablen von jeweils zwei Elektroden aufgezeichnet.

Die EEG-Daten wurden nach Bereinigung von elektrookulographischen und elektromyographischen Artefakten einer Fast-Fourier-Transformation und im Anschluss einer frequenzspezifischen Analyse für die Frequenzbänder Delta (0,5-3,5Hz), Theta (3,5-8,0Hz), Alpha (8,0-12,5 Hz), Beta-1 (12,5-18,0Hz), Beta-2 (18,0-24,0Hz), Beta-3 (24,0-30,0Hz), Gamma-1 (30,0-45,0Hz), Gamma-2 (45,0-60,0Hz), Gamma-3 (60,0-75,0Hz) unterzogen.

Die einzelnen Frequenzbänder zeigen unterschiedliche psychophysiologische Wachheits- und Aktivierungszustände (Entspannung/Müdigkeit/Stress etc.) des Gehirns an. Im Anschluss wurde eine Lokalisierung der EEG-Aktivierungsquellen vorgenommen, mittels derer Aussagen über die Herkunft des an der Kopfoberfläche gemessenen EEG-Signals getroffen werden kann.



EEG-Messungen Smartphone 5G



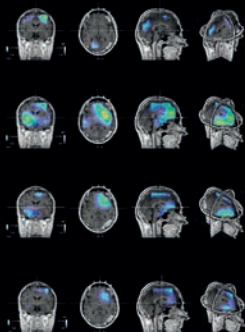
Quelle: Stiftung für Gesundheit und Umwelt (SfGU)

Detaillierter Überblick. Die Ergebnisse.

Die Ergebnisse der EEG-Messungen sind in Abb. 1 dargestellt. Die Ergebnisse der EEG-Quellenaktivierungen im Gehirn zeigen während der 5G-Exposition durch das Smartphone starke Aktivierungen im Frequenzspektrum Beta und Gamma v. a. in den tieferliegenden Schichten des Gehirns (u. a. limbisches System) sowie in den frontalen und temporalen Gehirnarealen.

Diese Stressaktivierungen setzen bereits nach ein- bis zweiminütiger 5G-Exposition ein. Bei Anwendung des AmpliField mini mit den Einstellungen Tagmodus und Nachtmodus gehen die Beta- und Gamma-Aktivierungen, die durch die 5G-Exposition entstehen, nach zwei bis drei Minuten deutlich

**5G-Exposition mit Smartphone
+ AmpliField mini im Nachtmodus**



1

Abbildung 1

EEG-Aktivierungen in den Frequenzbändern Beta und Gamma bei 5G-Exposition durch ein Smartphone ohne AmpliField mini (links) und bei Anwendung des AmpliField mini mit Einstellung Tagmodus (Mitte) und Nachtmodus (rechts) während der 5G-Exposition.

Rot = sehr starke Aktivierung,
blau = sehr geringe Aktivierung.

Durch die Anwendung des AmpliField mini wird die Gehirnaktivität bei 5G-Strahlungsexposition durch ein Smartphone wieder in ein natürliches Gleichgewicht gebracht. Die Studienergebnisse werden im Oktober 2023 im internationalen Fachjournal Psychophysiology veröffentlicht.

zurück. In den tieferliegenden Schichten des Gehirns (limbisches System) sind bei Anwendung des AmpliField mini keine Aktivierungen durch die 5G-Exposition mehr zu beobachten. Die Ergebnisse der vorliegenden EEG-Messungen indizieren eine positive Wirkung der Anwendung des AmpliField mini, der die hochfrequenten Beta- und Gamma-Aktivierungen im Gehirn, die durch 5G-Exposition mittels des Smartphones entstehen, deutlich reduziert.

Damit ist das Gerät besonders für Personen geeignet, die sensibel auf elektromagnetische Felder reagieren.

Entspannt gestartet.Ihre Wellness wartet.

Willkommen beim AmpliField mini.

Ihr Wellnessbegleiter ist bereit und schon geht's los.



Einschalten

Schalten Sie Ihren Wellnessbegleiter über die Ein/Aus-Taste ein. Achten Sie beim Einschalten auf die farbigen Leuchten auf dem Bedienfeld. Diese signalisieren Ihnen den jeweiligen Ladezustand der Batterie. Ist der zu gering, können Sie das AmpliField mini während des Ladevorgangs auf der Ladestation oder am Ladegerät nutzen.

Ausschalten

Durch erneuten Druck der Ein/Aus-Taste für ca. eine Sekunde schalten sie Ihr AmpliField mini aus.

Programmwahl

Mit der Programmwechsel-Taste schalten Sie zwischen Tag- und Nachtmodus um. Sie erkennen das gewählte Programm am Blinken der jeweiligen Anzeigelampe (Rot = Tag, Grün = Nacht). Im Tagmodus erzeugt das AmpliField mini die Schumann-Frequenz (7,8Hz), im Nachtmodus zusätzlich eine Frequenz, welche die natürliche Schlafrhythmik Ihres Gehirns fördert.

Laden

Nutzen Sie dafür die im Lieferumfang Ihres AmpliField mini enthaltene Ladestation und das Kabel mit USB-Micro-Stecker. Wenn Sie unterwegs sind, können Sie auch jedes handelsübliche, für Mobiltelefone geeignete 5V-USB-Ladegerät verwenden. Zudem ist das Laden über Ihren Computer möglich. Sie erkennen die Ladefunktion an der Ladeanzeige, die orange aufleuchtet. Ist das AmpliField mini voll geladen, erlischt die Ladeanzeige. AmpliField mini arbeitet auch während des Ladevorgangs auf der Ladestation oder am Ladegerät.

Pflege

Bitte benutzen Sie zum Reinigen Ihres AmpliField mini keine scharfen Reinigungsmittel, sondern lediglich ein leicht angefeuchtetes Tuch.

SALUSMED: Selbstbestimmte, individuelle Gesundheitslösungen. Täglich ein gutes Gefühl.



SALUSMED® steht für selbstbestimmte, individuelle Gesundheitslösungen auf dem Gebiet der Regulationsmedizin und modernen orthomolekularen Medizin.

Für eine optimale Stoffwechselregulation werden dazu „Tools“ miteinander kombiniert, die durch Qualität, Innovation und messbare Wirkung überzeugen. Sie bieten einerseits Schutz vor schädlichen Einwirkungen durch Belastung und Stress. Zugleich stärken sie die regenerativen Selbstheilungs- und Reparaturkräfte des Organismus.

Nach SALUSMED® stellt sich Gesundheit ein, wenn eine ausgewogene Balance zwischen diesen Faktoren gefunden wird. Zu diesem Zweck kooperieren Stoffwechselexperten im SALUSMED-Netzwerk miteinander. Gemeinsam entwickeln sie neuartige Anwendungskonzepte, die auf einer bedarfsgerechten Versorgung mit Mikronährstoffen, einer angepassten Ernährung sowie Bewegung und Entspannung aufbauen. Auf dem Internetportal **salusmed.world** finden sich zahlreiche redaktionelle Beiträge und Filme rund um die SALUSMED-TOOLS. Dem Thema „Entstörungs-Technologie“ ist dort eine eigene Rubrik gewidmet. Die Gabriel-Tech GmbH ist Teil des SALUSMED-Netzwerks.

E-Journal
„Meine Gesundheit“



SALUSMED-Film
„Gesundheitsmedizin der Zukunft“



Viel Power. Viel Wirkung. In allen Lebensbereichen.



Die **Gabriel-Technologie** bietet Ihnen hochinnovative Produkte in fünf Kompetenzfeldern an. Alle Produkte sind einzigartig, ihre Wirkung ist objektiv messbar und reproduzierbar.

Die Gabriel-Produkte im Bereich **Mobilfunk** sind nicht nur für Mobiltelefone und Smartphones, sondern auch für Drahtlostelefone und Babyphones sowie für Bluetooth- und WLAN-Geräte einsetzbar.



Mit der **Gabriel-Objekt-Beratung** können wir die Elektrosmog-Gegebenheiten in Ihrem Wohn- und Arbeitsumfeld messen, sichtbar darstellen und mit den Produkten der Gabriel-Technologie nach baubiologischen Richtlinien wirksam entstoren.

Die Kollektion der **Gabriel-Frequenzprodukte** steht für inspirierenden Stil und effektive Wirkung in einem. Sie rundet die wunderbare Welt der Entstörung harmonisch ab.





Elektrosmog wirkt sich auch auf Wasserleitungen und (Trink)**Wasser** aus. Die Gabriel-Technologie bietet Lösungen, mit denen Sie die physikalischen Eigenschaften Ihres Leitungswassers signifikant verbessern können.

Mit zunehmender Elektrifizierung hat sich die elektromagnetische Belastung im Innenraum von **Kraftfahrzeugen** stark erhöht. Die speziell entwickelten Produkte der Gabriel-Technologie reduzieren signifikant das EMI-Potenzial und „entstressen“ die Gehirnaktivität der Insassen und tragen damit zur individuellen Verkehrssicherheit bei.



SALUSMED® – die Gesundheitsmedizin der Zukunft

SALUSMED® steht für selbstbestimmte, individuelle Gesundheitslösungen, die durch Qualität und Innovation überzeugen. Die Gabriel-Tech GmbH ist Partner des SALUSMED®-Netzwerks. Unter www.salusmed.world, dem Gesundheitsportal für Regulations- und Moderne Orthomolekulare Medizin, finden sich zahlreiche redaktionelle Beiträge rund um die Gabriel-Technologie.

Es gibt kein Problem, denn wir haben die Lösung!

Gabriel-Tech



GABRIEL-TECH

Das Qualitätsmanagement der Gabriel-Tech GmbH ist nach ISO 9001:2015 TÜV-zertifiziert für folgenden Geltungsbereich: Entwicklung, Fertigung und Handel von Technologien und Produkten zur messbaren Reduzierung von Elektrosmog. Erbringung von Dienstleistungen in den Bereichen Messung, Analyse, Visualisierung und Beratung in Bezug auf das Erdmagnetfeld, elektrische und magnetische Felder, elektromagnetische Wellen sowie gemeinsame Wechselwirkungen (EMI-Potenzial) in Verbindung mit einem standardisierten Labor-Messverfahren zur Überprüfung der eingesetzten Technologien.

Gabriel-Tech GmbH

Siemensstraße 17
D-65779 Kelkheim (Taunus)

www.gabriel-technologie.com
info@gabriel-technologie.com



Gabriel-Technologie
MADE IN GERMANY 

© by Gabriel-Tech (2025)

GT-AM-de | 2025-09

Aus rechtlichen Gründen weisen wir darauf hin, dass es sich bei der Gabriel-Technologie weder um ein Arzneimittel noch um ein Medizinprodukt handelt.