



GABRIEL-TECH



Gabriel-Technologie

Mobilfunk

Bleiben Sie entspannt in Verbindung.



Die Gabriel-Technologie – Ihr Schutz vor Elektromog!

Vielen Dank, dass Sie sich für den Kauf eines unserer Produkte entschieden haben. Nach über 25 Jahren Grundlagenforschung auf dem Gebiet der Kymatik und mittlerweile zwölf international anerkannten und wissenschaftlich veröffentlichten Studien zu unterschiedlichen Themenschwerpunkten danken wir Ihnen sehr für Ihr Vertrauen.

Ab Seite 13 finden Sie unsere Produkte aus dem Bereich Mobilfunk sowie Hinweise zur Anwendung.



Inhalt

- 3 Wirkung
- 8 EEG-Messungen
- 10 EMI-Potenzial
- 13 Produkte und Anwendung

Digital? Ja, aber sicher!

Der Mobilfunk ist ein globaler Mega-Trend mit ungebrochener Dynamik. Gleichwohl besteht immer mehr ein Spannungsverhältnis zwischen allen technischen Möglichkeiten und dem individuellen Wohlbefinden. Dies verlangt nach Lösungen, die auf einer soliden Grundlage aufbauen. Dabei müssen Wissenschaftlichkeit und Wirksamkeit die entscheidenden Kriterien für tragfähige und seriöse Produkte sein. So lassen sich alle Chancen der technologischen Entwicklung nutzen und die Belastungen durch elektromagnetische Strahlung möglichst gering halten. Dafür steht die Gabriel-Tech GmbH.

Die Wirkweise der Gabriel-Technologie

Zur Erklärung der Gabriel-Technologie wird es leider zunächst etwas abstrakt. Beim Gabriel-Chip handelt es sich um ein Aluminium-Plättchen, dessen Struktur im Atomgitter durch die Ur-Information der Gabriel-Technologie, die intrinsisch eine höchste Ordnung besitzt, einer Strukturmodifikation unterzogen wird. Damit überträgt sich unlöschar diese Kohärenz, mit der sie auf jedwede elektrischen und magnetischen Felder sowie elektromagnetischer Strahlung einwirkt. Sie bringt deren Wechselwirkungen „in eine Ordnung“ ohne die Ursprungssignale zu verändern!

Die Gabriel-Technologie „entstört“ die beim Mobilfunk/Smartphone u. a. entstehenden, negativen Wechselwirkungen. Die Belastungen werden sowohl physikalisch als auch biologisch messbar reduziert, was sich in gängigen Einheiten von Volt pro Meter (V/m) und Nanotesla (nT) sowie im EEG und der HRV darstellen lässt.

Es wird durch die Gabriel-Technologie nichts blockiert oder abgeschirmt, ebenso wird nichts neutralisiert oder harmonisiert. Der Gabriel-Chip als passives Produkt nutzt immer das ihn umgebende Feld als aktivierende Quelle, gibt dann seine kohärente Information frei und sorgt gleichzeitig dafür, dass Elektrosmog, sprich die Wechselwirkungen bzw. Interferenzen verschiedener Störquellen, nicht entsteht.

Die Vision der Gabriel-Technologie

Analog zur Wirkweise unserer Produkte verstehen wir uns als Quelle für Ihre selbstbestimmte und individuelle Gesundheitslösung. Wir sind stets bestrebt, Sie durch Qualität und Innovation zu überzeugen und Ihnen bei der Anwendung unserer Produkte täglich ein gutes Gefühl zu bereiten.

Die Vergangenheit hat gezeigt, dass wir durch den technologischen Fortschritt immer wieder vor neue Herausforderungen gestellt wurden. Sei es die eigene Forschung, die Erhebung der Messdaten, die Möglichkeit der Darstellung der Belastungen und der Reduzierungen am Menschen, aber auch die Entwicklung der Gabriel-Produkte selbst.

Mit der Lust am Neuen und der Freude am Forschen und Entwickeln bleiben wir für Sie immer am Ball und sorgen dafür, dass Sie auch in Zukunft bestmöglichen Schutz durch die Gabriel-Technologie erfahren.

Messen – Machen – Messen

Ein eiserner Grundsatz führt zu wissenschaftlichem Durchbruch

Elektromagnetische Strahlung, die durch Mobilfunkexposition bei Handynutzung entsteht, kann Auswirkungen auf die natürliche Gehirnaktivität und den Stoffwechsel des Gehirns haben. Durch die Strahlungseinwirkung kann es zu einer Veränderung in der natürlichen Zusammensetzung der Anteile der Frequenzbänder Delta, Theta, Alpha, Beta und Gamma kommen. Diese Frequenzbänder zeigen grundlegende Funktionszustände des Gehirns an. Durch Mobilfunkstrahlung werden vor allem die Frequenzbänder Alpha, Beta und Gamma aktiviert. Diese Aktivierung kann Auswirkungen auf psychische und kognitive Funktionen, z.B. die Konzentrationsfähigkeit, und auf die Gesundheit des Gehirns haben.

Durch Anwendung der Gabriel-Technologie wird die Auswirkung von Mobilfunkstrahlung auf die Gehirnaktivität reduziert

Es kommt bei Anwendung des Gabriel-Chips zu einer geringeren Aktivierung in den Frequenzbändern Theta, Alpha, Beta und Gamma. Die Konzentrationsfähigkeit kann besser aufrechterhalten werden. Dies wurde in einer wissenschaftlichen Studie unter streng kontrollierten Laborbedingungen gezeigt.

Diese Doppelblindstudie wurde im Auftrag der Stiftung für Gesundheit und Umwelt (SfGU) an der Johannes Gutenberg-Universität Mainz durchgeführt und in dem wissenschaftlichen Fachjournal „Frontiers in Neuroscience“ international veröffentlicht*. Damit ist

die Gabriel-Technologie die bislang einzige, in einem Gutachterverfahren wissenschaftlich publizierte Methode, um die Auswirkungen von elektromagnetischer Strahlung auf das Gehirn messbar zu reduzieren. Sie ist damit international, wissenschaftlich anerkannt.

*<https://www.frontiersin.org/articles/10.3389/fnins.2018.00190/full>

Das Problem

Die aktuelle wissenschaftliche Studienlage weist zudem folgende Wirkungen von Elektromagnetischen Feldern (EMF) auf den menschlichen Organismus nach: Durch die Veränderungen in der Gehirnaktivität und damit der kognitiven Leistungsfähigkeit können folgende Krankheitsbilder und Symptome verschlimmert bzw. hervorgerufen werden:

- **Schlafstörungen**
- **Konzentrationsstörungen**
- **Gedächtnisstörungen**
- **Befindlichkeitsstörungen**
- **Desorientiertheit**
- **Kopfschmerzen**
- **Burnout-Symptome**
- **Symptome der Epilepsie**
- **Verschlimmerung von ADHS-Symptomen**
- **Entwicklungsstörungen bei Kindern**
- **Entwicklungsstörungen des Gehirns bei ungeborenen Kindern**
- **Beeinträchtigung des Herz-Kreislauf-Systems bei vorerkrankten Patienten**
- **Veränderungen des Muskeltonus**



Der Gabriel-Chip – Das ORIGINAL

- **Reduziert signifikant Ihre Elektrosmog-Belastung**
- **Ohne Einfluss auf die Signalqualität und Funktionsweise**
- **Wirksamkeit durch zahlreiche Studien, Tests und Analysen belegt**

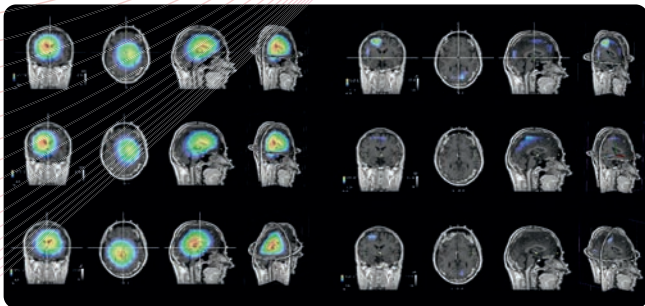
Der Gabriel-Chip ist einfach in der Nutzung, schnell anzubringen, günstig in der Anschaffung, langfristig haltbar und reduziert messbar die Belastungen durch Elektrosmog. Dabei hat der Gabriel-Chip keinen Einfluss auf die Signalqualität und Funktionsweise von Smartphones oder anderen Geräten.



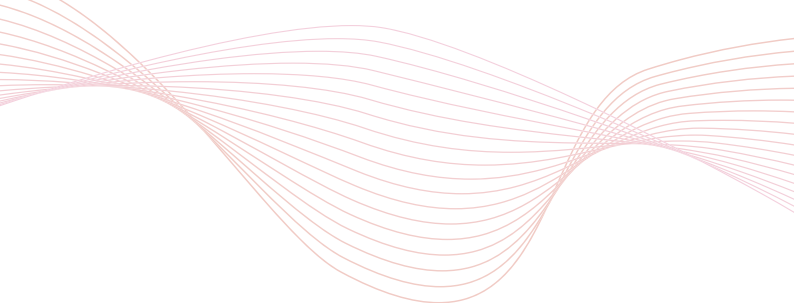
EEG-Messungen mittels Elektroenzephalogramm

Messung mit Smartphone bei 5G-Exposition

Messung mit Smartphone bei 5G-Exposition und Gabriel-Chip 5G



EEG-Quellenaktivierungen bei 5G-Exposition durch ein Smartphone ohne Chip (jeweils linke Spalte) und bei Anwendung des Gabriel-Tech 5G-Chips während der 5G-Exposition (jeweils rechte Spalte). Rot = sehr starke Aktivierung, blau = sehr geringe Aktivierung. Die Ergebnisse zeigen sehr starke Aktivierungen bei 5G-Exposition ohne Anwendung des 5G-Chips, v.a. in den tieferliegenden Gehirnregionen (limbisches System). Bei Anwendung des Gabriel-Tech 5G-Chips erfolgt eine deutliche Reduktion der durch 5G-Exposition ausgelösten Aktivierungen im Gehirn. Die Aktivierungen im limbischen System durch 5G-Exposition treten bei Anwendung des 5G-Chips bei den Probanden nicht mehr auf.



Die Ergebnisse der EEG-Quellenaktivierungen im Gehirn zeigen während der 5G-Exposition durch das Smartphone starke Aktivierungen im Frequenzspektrum Beta und Gamma, auch in den tieferliegenden Schichten des Gehirns (v. a. limbisches System) mit einer zeitgleichen Reduktion der EEG-Aktivität in den Frequenzbändern Theta und Alpha.

Die Aktivierungen im Beta- und Gamma-Band setzen bereits nach ein- bis zweiminütiger 5G-Exposition ein. Bei Anwendung des Gabriel-Tech 5G-Chips gehen die Aktivierungen, die durch die 5G-Exposition entstehen, nach zwei bis drei Minuten deutlich zurück.

In den tieferliegenden Schichten des Gehirns (limbisches System) sind bei Anwendung des Gabriel-Tech 5G-Chips diese Aktivierungen, die durch die 5G-Exposition auftreten, nicht mehr zu beobachten.


Die Ergebnisse der vorliegenden EEG-Messungen indizieren eine positive Wirkung der Anwendung des Gabriel-Tech 5G-Chips, der die Beta- und Gamma-Aktivierungen im Gehirn, die während der 5G-Exposition durch das Smartphone entstehen, signifikant reduziert.

Das Elektromagnetische-Interferenz-Potenzial (EMI-Potenzial)

Ein Gemisch aus unterschiedlichen Strahlen, Wellen und Feldern

Der Gabriel-Tech GmbH ist es nach zwei Jahrzehnten intensiver Forschung gelungen, das Unsichtbare sichtbar zu machen: Mithilfe hochwertiger Messgeräte und einer einzigartigen Software können die einzelnen Feldkomponenten des unsichtbaren Elektroschmogs graphisch dargestellt werden.

Das EMI-Potenzial ist ein einheitlicher und jederzeit reproduzierbarer Wert in μWatt pro Quadratmeter und beinhaltet das magnetische Gleichfeld, das magnetische Wechselfeld und das elektrische Wechselfeld in EINER Formel. Dieser Wert beinhaltet somit die Gesamtbelastung unter absolut gleichbleibenden Laborbedingungen.

Elektromagnetische Wellen EMI-Potenzial ($\mu\text{W}/\text{m}^2$)	unauffällig	schwach auffällig	stark auffällig	extrem auffällig
	< 0,1	0,1 - 10	10 - 1.000	> 1.000
© Geophysikalische-Forschungs-Gruppe e.V.				

Für Fragen stehen wir jederzeit zur Verfügung:

Gabriel-Deutschland: info@gabriel-technologie.com

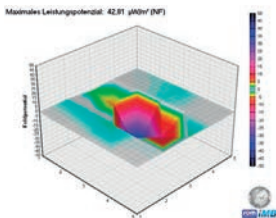
Gabriel-Schweiz: schweiz@gabriel-technologie.com

Gabriel-Österreich: austria@gabriel-technologie.com

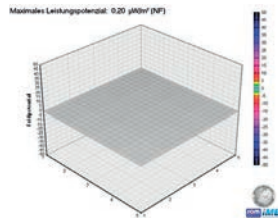
Labormessung an einem Smartphone mit 5G-Technologie

Grafische Darstellungen des EMI-Potenzial relativ zum Normpotenzial in $\mu\text{W}/\text{m}^2$ (NF).

Die Messungen finden in einem rechnerisch geglätteten Norm-Feld statt, um so vergleichbare EMI-Emissionen zu erreichen.

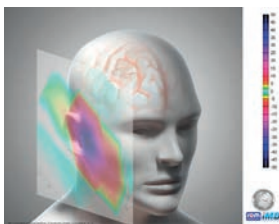


Vormessung/Max. Leistungspotenzial
42,81 $\mu\text{W}/\text{m}^2$ im EMI-Potenzial

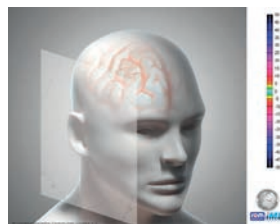


Nachmessung/Max. Leistungspotenzial
0,20 $\mu\text{W}/\text{m}^2$ im EMI-Potenzial

Grafische Darstellungen des EMI-Potenzials direkt an einem Norm-Kunstkopf

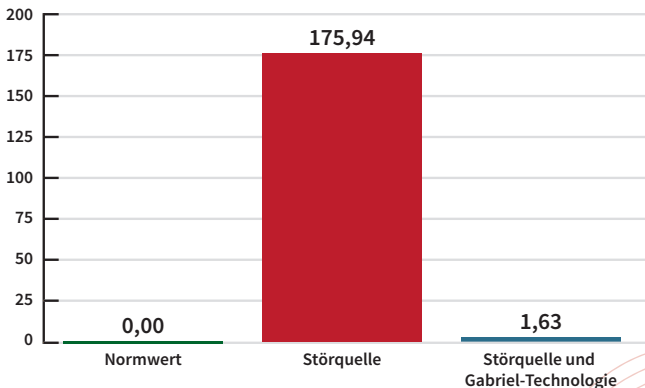


Vormessung (ohne Entstör-Produkt)



Nachmessung (mit Gabriel-Technologie)

Logarithmische Darstellung der Entstörungs-Leistung



Die durchgeführten Messungen der Störquelle ohne und mit der Gabriel-Technologie im Vergleich gegen ein Normfeld zeigen in der Gegenüberstellung eine zweifelsfreie Verminderung der Störungen durch die Gabriel-Technologie.

Der Gabriel-Chip wirkt in diesem Fall um 99,08% entstörend.

Die Produkte und ihre Anwendung



DEGDM60SI88 | silber | Mobilfunk
DEGDM60GO88 | gold | Mobilfunk
DEGDM60SC88 | schwarz | Mobilfunk



- für **Smartphones**, die **5G-fähig** sind:
den Gabriel-Chip direkt auf die Rückseite
kleben



- kann auch zur Sicherheit für alle weiteren **Smart-phones** (den Gabriel-Chip direkt auf die Rückseite kleben) sowie für **Laptops** (den Gabriel-Chip rechts oder links unterhalb der Tastatur kleben) und **Tablets** (den Gabriel-Chip mittig auf die Rückseite kleben) verwendet werden

Wichtige Hinweise zur Verwendung der Gabriel-Chips finden Sie auf Seite 19.



DEGDM60SI70 | silber | Mobilfunk

DEGDM60SC70 | schwarz | Mobilfunk

- für alle **Smartphones außer 5G-fähige Geräte:** den Gabriel-Chip direkt auf die Rückseite kleben
- für **Tablets:** den Gabriel-Chip mittig auf die Rückseite kleben
- für **Laptops:** den Gabriel-Chip rechts oder links unterhalb der Tastatur kleben

Zusätzliche Produkte für Geräte, die auf Mobilfunk-Basis funktionieren:



DEGDM45SI40 | Hardware

- **Monitor, Workstation, Server, TV-Gerät, WLAN Router:** den Gabriel-Chip in die Nähe des Stromeingangs kleben
- **Geräte-Trafo:** den Gabriel-Chip direkt auf das Gehäuse kleben
- **Festnetztelefon digital:** den Gabriel-Chip direkt auf die Rückseite kleben



GDM15SC23 | Headphone

- **Bluetooth-Kopfhörer, Bluetooth-Headset und Headsets mit Kabel:** je einen Gabriel-Chip direkt in die Nähe des Lautsprechers von außen auf das Gehäuse kleben
- **In-Ear-Kopfhörer:** einen Gabriel-Chip auf das „Case“ kleben, in dem die Kopfhörer geladen werden



DEGDM15SI18 | Bluetooth

- **Bluetooth-Geräte:** den Gabriel-Chip in die Nähe des Akkus oder der Batterie kleben
- **Funktastatur:** den Gabriel-Chip auf die Rückseite in die Nähe des Akkus oder der Batterie kleben
- **Funkmaus:** den Gabriel-Chip auf die Unterseite in die Nähe des Akkus oder der Batterie kleben
- **Mobil-Stick:** den Gabriel-Chip direkt auf das Gehäuse kleben

Wichtige Hinweise zur Verwendung der Gabriel-Chips finden Sie auf Seite 19.



DEGDM30SI30 | DECT-Funktelefon | Babyphone

- **DECT-Funktelefon Sender/Basisstation:**
den Gabriel-Chip unten in die Nähe des Stromeingangs kleben
- **DECT-Funktelefon Empfänger/Funk-Teil:**
den Gabriel-Chip direkt auf den Akku oder auf die Batterie kleben
- **Babyphone Sender/Basisstation:**
den Gabriel-Chip unten in die Nähe des Strom-
eingangs kleben
- **Babyphone Empfänger/Funk-Teil:**
den Gabriel-Chip direkt auf den Akku
oder auf die Batterie kleben



DEGDL90SI48-113 | Hörgeräte

113 kleine runde Gabriel-Chips, verwendbar für:

- Hörgeräte
- Kopfhörer
- Steckdosen

Wichtige Hinweise zur Verwendung der Gabriel-Chips finden Sie auf Seite 19.

Gabriel-Ferritkerne



GFR3W88 | Ferritkern 3,5mm

- Für **Head-Set-Kabel**, **Kopfhörer-Kabel**, **Datenkabel**

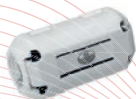
bis zu einem Durchmesser von 3,5mm



GFR7W88 | Ferritkern 7mm

- Für **Strom- und Datenkabel**

bis zu einem Durchmesser von 7mm



GFR9W88 | Ferritkern 9mm

- Für **Strom- und Datenkabel**

bis zu einem Durchmesser von 9mm



GFR13W88 | Ferritkern 13mm

- Für **Strom- und Datenkabel**

bis zu einem Durchmesser von 13mm

Anbringung: Die beiden Klemmen öffnen, den Gabriel-Ferritkern um das Kabel legen und die Klemmen schließen.

Viel Power. Viel Wirkung. In allen Lebensbereichen.



Die **Gabriel-Technologie** bietet Ihnen hochinnovative Produkte in fünf Kompetenzfeldern an. Alle Produkte sind einzigartig, ihre Wirkung ist objektiv messbar und reproduzierbar.

Die Gabriel-Produkte im Bereich **Mobilfunk** sind nicht nur für Mobiltelefone und Smartphones, sondern auch für Drahtlostelefone und Babyphones sowie für Bluetooth- und WLAN-Geräte einsetzbar.



Mit der **Gabriel-Objekt-Beratung** können wir die Elektrosmog-Gegebenheiten in Ihrem Wohn- und Arbeitsumfeld messen, sichtbar darstellen und mit den Produkten der Gabriel-Technologie nach baubiologischen Richtlinien wirksam entstoren.

Die Kollektion der **Gabriel-Frequenzprodukte** steht für inspirierenden Stil und effektive Wirkung in einem. Sie rundet die wunderbare Welt der Entstörung harmonisch ab.





Elektrosmog wirkt sich auch auf Wasserleitungen und (Trink)**Wasser** aus. Die Gabriel-Technologie bietet Lösungen, mit denen Sie die physikalischen Eigenschaften Ihres Leitungswassers signifikant verbessern können.

Mit zunehmender Elektrifizierung hat sich die elektromagnetische Belastung im Innenraum von **Kraftfahrzeugen** stark erhöht. Die speziell entwickelten Produkte der Gabriel-Technologie reduzieren signifikant das EMI-Potenzial und „entstressen“ die Gehirnaktivität der Insassen und tragen damit zur individuellen Verkehrssicherheit bei.



Wichtig, bitte beachten:

Damit die Gabriel-Chips dauerhaft haften, achten Sie auf einen staub- und fettfreien Untergrund, frei von Papier oder Rückständen.

Hinweis zur Verwendung der Gabriel-Chips

Folien Gabriel-Chip: kann problemlos abgelöst und erneut aufgeklebt werden – für eine langfristige Nutzung.

Alu Gabriel-Chip: zum Ablösen bitte leicht mit einem Föhn erwärmen. Dabei kann sich die Form verändern (wellig werden), die Wirksamkeit bleibt jedoch unverändert.

Es gibt kein Problem, denn wir haben die Lösung!

Gabriel-Tech



GABRIEL-TECH

Das Qualitätsmanagement der Gabriel-Tech GmbH ist nach ISO 9001:2015 TÜV-zertifiziert für folgenden Geltungsbereich: Entwicklung, Fertigung und Handel von Technologien und Produkten zur messbaren Reduzierung von Elektrosmog. Erbringung von Dienstleistungen in den Bereichen Messung, Analyse, Visualisierung und Beratung in Bezug auf das Erdmagnetfeld, elektrische und magnetische Felder, elektromagnetische Wellen sowie gemeinsame Wechselwirkungen (EMI-Potenzial) in Verbindung mit einem standardisierten Labor-Messverfahren zur Überprüfung der eingesetzten Technologien.

Gabriel-Tech GmbH

Siemensstraße 17
D-65779 Kelkheim (Taunus)

www.gabriel-technologie.com
info@gabriel-technologie.com



Gabriel-Technologie
MADE IN GERMANY 

© by Gabriel-Tech (2025)

GT-MF-de | 2025-10

Aus rechtlichen Gründen weisen wir darauf hin, dass es sich bei der Gabriel-Technologie weder um ein Arzneimittel noch um ein Medizinprodukt handelt.